

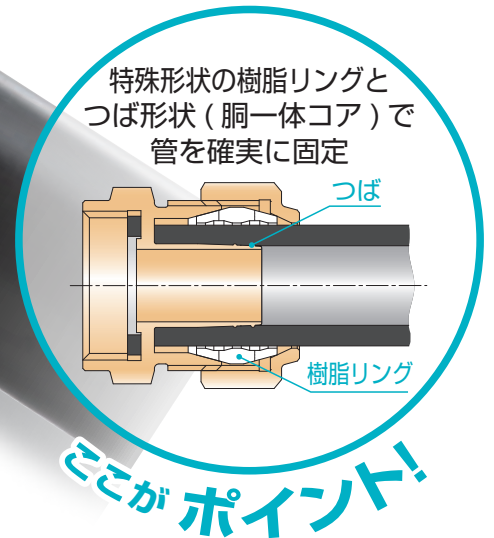
KMP継手 S型 リニューアル!

耐震性能強化型

締め付けトルクを
大幅に低減!!
より使いやすくなりました



管が伸びるまで引張られても、
接続部は
ガッチリ保持



おねじ付ソケット

特長

高い接合強度 (離脱防止性向上)

- 管が降伏するまで、継手接合部からの抜けはありません。

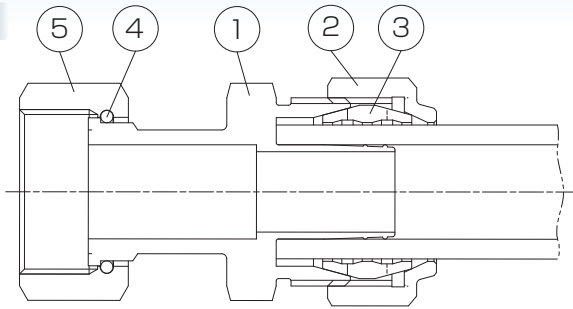
安定した性能 (JWWA B 116 規格に適合)

- 性能は、JWWA B 116と同様で、安定した性能を発揮します。
- 内面止水で、管表面のキズ等の影響を受け難い構造です。

容易な施工性

- 袋ナットを本体(胴)まで締め付ければ完了です。
(締め付けトルクも低減されました)
- 全呼び径の袋ナットを8角化、その他各形状を変更することで施工しやすくなりました。
- 胴一体コアは、管への差込が容易、方向性を問わない樹脂リングで、確実に管を接続します。

構造



主な種類(1種管用)

◆KMP継手 S型

おねじ付ソケット	13, 20, 25, 30, 40, 50, 異径	分止水栓用ソケット	13, 20, 25, 30, 40, 50, 異径
めねじ付ソケット	13, 20, 25, 30, 40, 50	パイプエンド	13, 20, 25, 30, 40, 50
メータ用ソケット	13, 20, 25, 30, 40, 50, 異径	90°ベンド	13, 20, 25, 30, 40, 50, 異径
ソケット	13, 20, 25, 30, 40, 50, 異径	60°ベンド	13, 20, 25, 異径
チーズ	13, 20, 25, 異径	22.5°ベンド	25, 異径
GPチーズ	13, 20, 25, 異径	伸縮メータ用	13, 20, 25, 30, 40

◆KMP回転継手 S型

おねじ付ソケット	40, 50
メータ用ソケット	13, 20, 25, 30, 40, 50
分止水ソケット	13, 20, 25

注：種類は、代表例を表しています。詳細は、最寄りの営業拠点にお問い合わせください。

仕様

使用圧力	0.75MPa以下
使用流体	水道水
使用流体温度	常温(20±15℃)
性能	・平成9年厚生省令第14号の耐圧及び浸出性能に適合

部品表

部品番号	部品名称	材質
1	胴	CAC902又はCAC902C
2	袋ナット	CAC406又はCAC406C
3	リング	合成樹脂
4	止め輪	C5191W
5	直結用ナット	CAC406

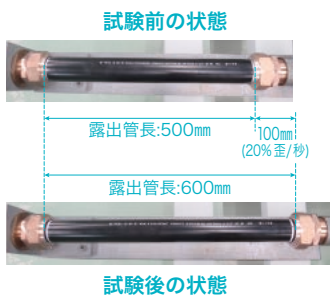
締め付けトルク

(単位:N・m)

呼び径	13	20	25	30	40	50
締め付けトルク	20以上	30以上	50以上	60以上	70以上	70以上

※トルクレンチが無い場合は、袋ナットを本体(胴)のレンチ掛け部に当たるまで、(又は回転しなくなるまで)締め付ければ施工完了です。

高速引張試験



管路に急激な引張力が加わることを想定し、100mm/sの速さで100mm引張りしました。写真は、その時の状況例で、接合部からの抜けなどありません。

離脱防止試験



JWWA B116規格の解説参考2の「離脱防止性」の試験方法で引張試験を実施しました。写真は、その時の状況例で、接合部から抜けなどは、ありません。

圧縮試験



管路で、圧縮側に地盤変動が発生したことを想定し、継手の接合部に圧縮荷重を加えました。写真は、その時の状況例で、接合部に異常はありません。

レベル2地震動や地盤変状を想定した性能項目で高い性能を発揮します。



施工上の注意

- 運搬中の落下には、充分注意してください。
- 設定条件、使用条件をご確認の上、用途に合った製品をお選びください。
- 当カタログに記載の寸法等各種データは代表値を示しています。
- 当カタログは、内容の補足・改善・設計変更等により予告なく変更することがあります。
- 上記の注意事項を守らずにご使用された場合の故障、事故に関しては当社では責任を負いかねますのでご了承ください。

■お問い合わせ・ご用命は、各営業拠点へ。

前澤給装工業株式会社

<https://www.qso.co.jp/>

本社 〒152-8510 東京都目黒区鷹番二丁目14番4号



各販売拠点はこちらから →